

Regaine® FRAUEN

SAÇLARINIZ MI DÖKÜLÜYOR?*

Regaine® ile durdurabilirsiniz!



*kalıtsal saç dökülmesi



Kadınlar için Regaine® **İÇERİK**

- 03** Giriş
- 04** Saç uzaması
- 06** Saç dökülmesinin sebepleri
- 08** Regaine® etki şekli
- 10** 12 hafta sonra gözle görülebilir sonuçlar elde etmek mümkün
- 11** İstikrar başarıyı artırır
- 12** Kadınlar için Regaine® köpüğün uygulanması
- 14** Kadınlar için Regaine® solüsyonun uygulanması
- 16** Bilinmesi gerekenler
- 17** Sorular & Cevaplar
- 18** Zayıf ve ince saçlar – Değerli ipuçları
- 19** İletişim bilgileri

Giriş:

SAÇ DÖKÜLMESİ KADERİNİZ DEĞİL!

Kadınların %20 ila 30'unun kalıtsal saç dökülmesi sorunu yaşadığını biliyor muydunuz? Yani bu sorunla yalnız değilsiniz.

Halk arasında **kalıtsal hormonal saç dökülmesi** olarak da bilinen kalıtsal saç dökülmesi oldukça yaygındır. Bu sebeple kadınların birçoğu kendi deneyimlerinden saç dökülmesine yabancı değildir ve nasıl hissettiğini anlayabilir. Birçok kişi içten içe sizi rahatsız eden endişeleri fark etmez. İnsanlar sizin yüzünüze, gözlerinize ve gülüşünüze bakarlar. Bir kişiye ilişkin genel tablo birçok ayrıntıdan oluşur, saçlar burada birçok detaydan sadece biridir. Size iyi bir haberimiz var: Saç dökülmesi artık kabullenmeniz gereken kaderiniz değil. Kadınlar için geliştirilen Regaine® ile kalıtsal saç dökülmesini hedefe yönelik olarak önleyebilir ve hatta yeni saçların çıkmasını teşvik edebilirsiniz.

İlerleyen sayfalarda saç dökülmesi ve Kadınlar için Regaine® konusuna ilişkin daha fazla bilgi bulabilirsiniz.

Regaine® Ekibiniz

*10 kullanıcıdan
9'u Regaine®'in
ETKİNLİĞİNİ
onaylıyor.**

* Regain® Kadın ürününün etkinliği hakkında 688 kadınla 12 ay sonunda yapılan bir anketin sonucu

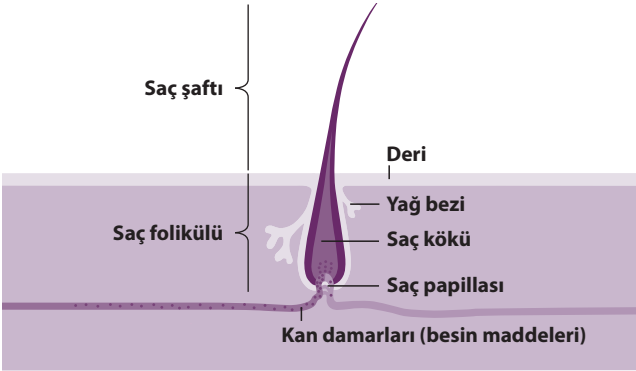
Regaine®
FRAUEN

Saç uzaması hakkında

BİLİNMESİ GEREKENLER

SAÇLAR NASIL UZAR?

Normal durumlarda saçlar kendini kendine sürekli yenilenir. Saçlar kısmen görülebilir şekilde derinin üzerinde kalır (= saç şaftı ve ucu), saçların diğer bir kısmı derinin altında kalır (= saç folikülü). Saçların uzayıp uzamayacağı ve nasıl uzayacağı saç papillası adı verilen saç folikülü bazında belli olur. Saç papillasındaki matriks hücrelerin bölünmesiyle bir saç teli oluşur. Uzayan saç sürekli hücre yenilenmesi sebebiyle derinin üst yüzeyine doğru günde yaklaşık 0,3 mm itilir.

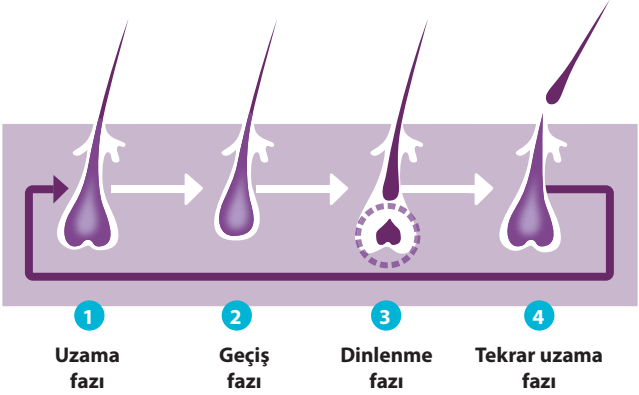


BİR SAÇ TELİNİN ÖMRÜ

birkaç senedir. 2 ila 6 yıl boyunca ayda yaklaşık 1 cm uzar. Uzama fazından sonra folikül 3 ila 5 ay dinlenir. Bu folikül tarafından oluşturulan saç artık uzamaz ve sonunda dökülür. Aynı anda folikül tekrar faaliyete geçer ve yeni bir saç oluşturur. Bu sebeple insanın, saç kaybı söz konusu olmaksızın 100 tele yakın saçı dökülür.

SAÇ UZAMA DÖNGÜSÜ

Bu döngü üç aşamadan oluşur: Uzama fazı – Geçiş fazı – Dinlenme fazı. Saç uzaması ve dökülmesi aynı tempoda gerçekleşmez. Her bir saç teli birbirinden bağımsız olarak ömürlerinin farklı aşamalarında bulunurlar. Saçların hangi aşamada oldukları anlaşılabilir, zira başımızda yaklaşık 100.000 saç teli uzar.



1 UZAMA FAZI: SÜRE 2-6 YIL

Saçların yaklaşık %85'i uzama fazında bulunur.

2 GEÇİŞ FAZI: SÜRE 3-4 HAFTA

Saçların yaklaşık %0,5-1'i geçiş fazında bulunur.

3 DİNLENME FAZI: SÜRE 3-5 AY

Saçların yaklaşık %15'i dinlenme fazında bulunur.

4 TEKRAR UZAMA FAZI

Saç dökülmesinin **SEBEPLERİ**

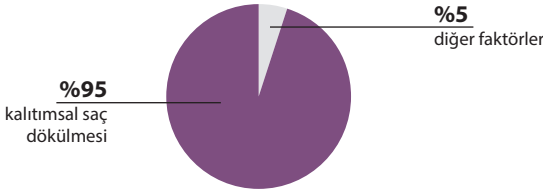
NE ZAMAN SAÇ DÖKÜLMESİNDEN SÖZ EDİLİR?

Eğer başın her tarafından eşit bir şekilde dökülüyorsa günde 100 saç telinin dökülmesi endişe verici bir durum değildir. Eğer bundan daha fazla saç dökülüyorsa veya saç dökülmesi münferit bölgelerde daha yoğun görülüyorsa buna karşı mümkün olduğunca çabuk bir şeyler yapmanız gerekir.

Saç dökülmesinin farklı sebepleri olabilir. Bu duruma mesela hastalıklar neden olabilir veya beslenmeye bağlı ya da psikolojik sebepler yol açabilir. Bu gibi durumlarda saç dökülmesi genellikle sadece hızlı bir şekilde ortadan kalkan bir fenomendir.

Ancak vakaların birçoğunda kadınlarda görülen saç dökülmesi kalıtsaldır. Bu yatkınlık da tıpkı göz rengi gibi kalıtım yoluyla kazanılır. Yani ilgili kişilerin birçoğu bu sorunu ailelerinden de tanımaktadır.

Kalıtsal faktörler saç dökülmesinin en sık görülen sebebidir



Tüm kadınların %20 ila 30'u ve tüm erkeklerin %60 ila 80'i yaşamları içinde kalıtsal saç dökülmesi sorunu yaşarlar.

KALITIMSAL SAÇ DÖKÜLMESİNİN SEYRİ

Bireysel istisnalar mümkün olsa da, kadınlarda kalıtsal saç dökülmesi genellikle 30 ve 40. yaşlarda başlar. Kadınlardaki saç dökülmesi genellikle erkeklerde görülen saç dökülmesinden farklı seyreder.

Erkeklerde oldukça hızlı bir şekilde açık ve hatta kel bölgeler oluşurken, kadınlardaki genetik saç dökülmesi daha çok başın üst kısmında saçların seyrekleşmesi şeklinde kendini gösterir. Bu özellikle saç ayırma çizgisinde belli olur. Ama endişelenmeyin – Saç dökülmesi karşısında çaresiz değilsiniz, zira Regaine® Kadın ile saç kaybıyla hedefe yönelik olarak mücadele etmek mümkün.

SAÇ DÖKÜLMESİNİN EVRELERİ

“Ludwig Ölçeği” adı verilen ölçeğe dayanarak hazırlanmış olan aşağıdaki basitleştirilmiş görsel kalıtsal saç kaybının nerede başladığını ve nasıl ilerlediğini göstermektedir.



1. DERECE



2. DERECE



3. DERECE

- 1. derece:** Saç ayırma çizgisinde saçlar genel olarak gittikçe azalır.
- 2. derece:** Saç ayırma çizgisi bölgesindeki azalan saçlar gittikçe daha da seyrekleşir.
- 3. derece:** Başın üst kısmında açıkça görülecek şekilde seyrek bölgeler ortaya çıkar. Fakat sınırları belli olan kel bölgeler oldukça nadirdir, saç dip çizgisi de kaybolmaz.

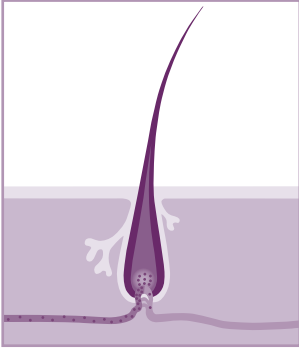
Bilinmesi gerekenler:

REGAINE® ETKİ ŞEKLİ

Regaine® özel olarak kalıtsal saç dökülmesinin tedavisi için geliştirilmiştir ve etkisini sorunun kökünde gösterir: Regaine® kafa derisine sürüldüğünde saç folikülünün daha fazla güçsüzleşmesini durdurur ve hormon dengesine müdahale etmeden yeni saç büyümesini uyarrı.

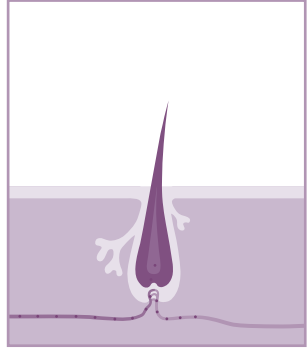
Regaine® içerdiği etkin madde Minoxidil ile genetik saç dökülmesinin seyrini durdurabilir.

REGAINE®'IN ETKİ MEKANİZMASI*



Şekil 1: Sağlıklı saç uzaması

Saç kökünün en alt kısmında (papilla) saç hücreleri çok ince kan damarları yoluyla beslenir. Bu saç hücreleri yüksek bir hücre bölünme oranına sahiptir. Saçlar, mevcut hücrelerin sürekli yeni oluşturulan hücreler tarafından yukarı doğru itilmesiyle uzar.



Şekil 2: Saç dökülmesi

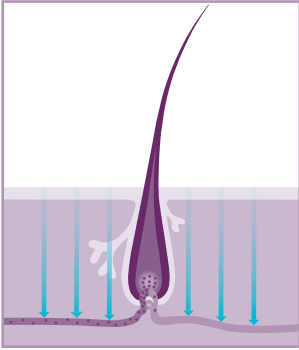
Kalıtsal saç dökülmesinde kan ve gıda beslemesi kısıtlanmıştır ve hücre bölünmesi düşük oranda gerçekleşir. Saç güçsüzleşir, daha erken dökülür ve daha zayıf uzar.

* fizyolojik süreçlerin basit açıklaması ve sunumu

Regaine® hedefe yönelik olarak en etkili olacağı bölgeye uygulanır: Harici olarak kafa derisinde saç dökülmesinin görüldüğü bölgelere. Oldukça iyi tolere edilebilirliğin yanı sıra hormon dengesi de tedaviden etkilenmez.

MINOXIDİL İÇERİKLİ REGAINE®'İN ONAYLANMIŞ ETKİSİ:

- **Saç dökülmesini durdurur**** – Yeni saç çıkmasını uyarır
- **Gözle görülebilir sonuçlar** 12 hafta sonra elde edilebilir
- Regaine®'i kullanan **10 kadından 9'u etkinliğini onaylıyor.*****



Şekil 3: Minoxidil içeren Regaine®'in etki mekanizması

Minoxidil kan damarlarını genişletir ve böylece saçın kan ve gıda ile beslenmesini destekler, bu sayede hücre bölünme oranı tekrar artar. Sonuç: Saç dökülmesi durdurulur; saçlar yine güçlü bir şekilde uzayabilir.

** kalıtsal saç dökülmesi *** Regaine® Kadın ürününün etkinliği hakkında 688 kadınla 12 ay sonunda yapılan bir anketin sonucu

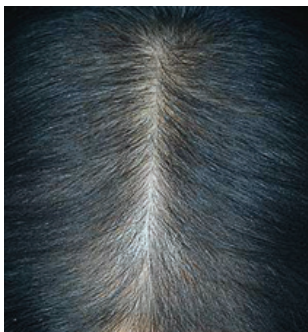
12 hafta sonra bile mümkün:

GÖZLE GÖRÜLEBİLİR SONUÇLAR

Aşağıdaki resimler bir hastada 0 ve 12. haftada terapi seyrini göstermektedir.



Kadın Hafta 0¹



Kadın Hafta 12¹

Aşağıdaki resimler bir hastada 0 ve 52. haftada terapi seyrini göstermektedir.



Kadın Hafta 0¹



Kadın Hafta 52¹

¹ Kaynak: LMU Münih, Dermatoloji ve Alerji Bölümü, Prof. Dr. Hans Wolff



**REGAINE®'I REÇETESİZ OLARAK
ECZANENİZDEN TEMİN EDEBİLİRSİNİZ.**

İstikrar

BAŞARIYI ARTIRIR

Kadınlar için Regaine® köpüğü günde 1 defa veya Kadınlar için Regaine® solüsyonu günde 2 defa kullanın.
Bilinmesi gerekenler: Regaine®'in istikrarlı olarak kullanılması terapi başarısı için belirleyicidir. Uygulamaya ilişkin ayrıntılar için aşağıdaki sayfaları okuyun.

**Kadınlar için Regaine® köpük –
Sadece günde 1x uygulayın**


Günde 1x




Günde 2x

Regaine®
FRAUEN

Kadınlar için Regaine®

KÖPÜĞÜN UYGULANMASI



Günde 1x

%5 Minoxidil içerikli Kadınlar için Regaine® köpük kolay ve basit bir uygulama için geliştirilmiştir.



1

1. ADIM

Köpüğün erimemesi için ellerinizi soğuk suyla yıkayın ve iyice kurulayın.



2

2. ADIM

Açmak için kutunun ve kapağın üzerindeki ok işaretlerini aynı hizaya getirin. Kapağı arkaya doğru bastırın. Kutuyu **püskürtme kafası dik olarak aşağı** gelecek şekilde tutun ve köpüğü elinize veya düz, yassı bir kâseye veya çay tabağına sıkmak için püskürtme kafasına basın.



3

3. ADIM

Bu esnada sıkılan köpük miktarı daima koruyucu kapağın hacminin yarısı kadar olmalıdır (= 1 g köpük). Söz konusu kafa derisinin boyutundan bağımsız olarak her gün toplam 1 g Kadınlar için Regaine® köpük sürülmelidir. Bir günde kesinlikle bu miktardan fazlası uygulanmamalıdır!

UYGULAMA ÖNERİSİ: Kadınlar için Regaine® köpüğü akşamları kullanın, böylece sabah rutininizde zaman kaybetmemiş olursunuz. Hem böylece etkin madde gece iyice emilebilir.



4

4. ADIM

Seyrelmiş bölgedeki saçları ayırın. Böylece köpüğün, kafa derisinin mümkün olduğunca büyük bir kısmına yayılmasını sağlamış olursunuz. Yeterli miktarda köpüğü parmak uçlarınızla **saçlara değil, kafa derisinin ilgili bölgelerine yayın** ve masaj yaparak uygulayın. Kafanın arka tarafından başlayın ve kafanın ön kısmına doğru ilerleyin. Saçınızı orta ayırma çizgisinden itibaren her taraftan en az iki kere daha ayırın ve kalan köpüğü, köpük tamamen bitene kadar yukarıda açıklandığı gibi dağıtın.

5. ADIM

Yanlışlıkla gözlerle ve mukoza ile temas etmesini önlemek için köpüğü sürdükten sonra ellerinizi ve eğer mevcutsa kullanılan kâseyi/çay tabağını iyice yıkayın.



Kadınlar için Regaine® SOLÜSYONUN UYGULANMASI



Günde 2x

Kafa derisinde hedefe yönelik uygulama için üç aplikatörlü kendini kanıtlamış çözüm.



1. POMPALI SPREY APLİKATÖRÜ

Büyük seyrek alanlar üzerinde uygulama yapmak için: Pompaya 6 kere basın ve kafa derisinin ilgili kısmına püskürtün.



2. UZATMA UÇLU POMPALI SPREY APLİKATÖRÜ

Küçük kafa derisi bölgelerinde uygulama yapmak için: Pompaya 6 kere basın ve kafa derisinin ilgili kısmına püskürtün. Özellikle uzun saçlarda kafa derisine rahatlıkla ulaşılmasını sağlar.



3. DOZAJLAMA DAMLATMA PİPETİ

Damla damla dozajlama yapmak için: Pipeti 1 ml işaretine kadar doldurun. Saçlarınızı ayırın ve bir miktar Kadınlar için Regaine® solüsyonu kafa derisine damlatın. Saçlarınızı adım adım ayırarak kafa derisinin tüm yüzeyi ıslanana ve pipet haznesi boşalana kadar devam edin.





ÖNERİ: REGAINE®'İ GÜNLÜK VÜCUT BAKIMINIZA ENTEGRE EDİN.

Regaine®'i günlük vücut bakımına dahil etmek çok kolaydır. Her bir uygulama sadece birkaç dakika sürer. Kısa bir süre sonra Regaine®'i sürmek sizin için günlük olarak diş fırçalamak kadar olağan bir hale gelir. **Regaine® Frauen Schaum (günde 1x)** sabahları **veya** akşamları veya **Regaine® Frauen Lösung (günde 2x)** sabahları **ve** akşamları sürün.

Bu konuya ilişkin daha fazla bilgiyi uygulama videosunda bulabilirsiniz:

Kadınlar için Regaine® köpük [▶ www.regaine.de/frau](http://www.regaine.de/frau)

Kadınlar için Regaine® solüsyon [▶ www.regaine.de/frau2](http://www.regaine.de/frau2)

Bilinmesi gerekenler – **TEDAVİ İÇİN**

Dökülme efekti: Etki ettiğinin ilk belirtisi. Tedaviye başladıktan yakl. 2-6 hafta sonra saç dökülmesinde artış olabilir. **Bu durumun sizi endişelendirmesine izin vermeyin!** “Dökülme efekti” olarak adlandırılan bu etki, genellikle tedavinin işe yaradığının bir işaretidir. Zira Regaine® tarafından uyarılan saç folikülü şimdi uzama fazında bulunan yeni, daha güçlü bir saç üretmekte ve bu sebeple eski, gevşek saç kafa derisinden dışarı itilmektedir (“süt dişi efekti” gibi). Bu sebeple fırçadaki saçları rahatlıkla olumlu bir durum olarak değerlendirebilirsiniz.

Saçınızın uzamak için zamana ihtiyacı vardır: Ona bu zamanı tanıyın. Bir saç teli günde ortalama 0,3 mm uzar, bu da ayda yaklaşık 1 cm eder. Bu sebeple Regaine® ile tedavinin ilk haftalarında saçlarınızda belirgin bir artış gözlemlemezseniz endişeye kapılmayın. Tedavi doğru bir şekilde uygulandığında terapiye yanıt alınması ve gözle görülebilir saç çıkışı olması yaklaşık 12 hafta sürer.

Bu anlamda en önemlisi istikrarlı olmaktır! İsteddiğiniz etki kendini gösterdikten sonra da Regaine® tedavisine devam edin. Zira kalıtsal saç dökülmesini engelleyebilir ancak sebeplerini ortadan kaldıramazsınız. Tedaviyi sonlandırırırsanız saç folikülünün aktifleştirilmesi durur ve tedavinin başındaki duruma dönülür. Saç kaybının ilerlemesini uzun vadeli olarak önlemek için terapi sürekli uygulanmalıdır.

Sorular & CEVAPLAR

YAN ETKİLERİ VAR MI?

Kadınları için Regaine® ürünleri kafa derisinin ilgili bölgelerine harici olarak sürülür ve oldukça iyi tolere edilir. Bazen deride tahriş veya kafa derisinde kuruluk oluşabilir.

Yan etkilere ilişkin daha fazla bilgi için kullanım bilgilerine bakınız veya doktorunuza ya da eczanenize danışın.

NE GİBİ SONUÇLAR BEKLEYEBİLİRİM?

Kadınlar için Regaine® ürünleri düzenli olarak kullanıldığında saç dökülmesi* ile hedefe yönelik olarak mücadele edilebilir. Hatta yeni saç çıkışı bile uyarılabilir. İlk saçlar başta ince ve açık renklidir ama zamanla daha güçlü ve koyu renkli saçlar da çıkabilir.

NELERE DİKKAT ETMELİ?

- Ürünü uyguladıktan sonra 4 saat boyunca saçlarınızı yıkamayın
- Uygulamanın hemen ardından saçlarınızı fönlemeyin
- Yatmaya gitmeden önce saçlarınızın kurummasını sağlayın
- Saç şekillendirme ürünleri her zamanki gibi kullanılabilir.

*Kalıtsal saç dökülmesi

İnce ve zayıf saçlar:

DEĞERLİ ÖNERİLER



Sağlıklı, dengeli beslenmeye dikkat edin, zira vücudunuz için iyi olan saçlarınız için de faydalıdır. Değerli çinko ve demir içeren balık, bakliyatlar ve yulaf ezmesi sağlıklı saç uzamasını destekler ve saç köklerini güçlendirir.



Dağınık yataktan kalkmış tarzı zayıf saçlar için idealdir. Böylece problemlerli bölgeler kolaylıkla kapatılabilir. Saçlarınızın üzerine bir hacim spreyi sıkın veya spreyi alttan saçlarınıza uygulayın, böylece saçlarınız daha dolgun görünecektir.



Saçlara zarar vermeden nazikçe tarayan fırçalar kullanın. Doğal kıllardan üretilmiş olan bir fırça zayıf saçlar için en uygundur.



Yeni yıkanmış saçlarınızı dikkatlice yumuşak bir mikrofiber havlu ile kurulaşın. Bu sırada saçlarınızı tipik "türban" şeklinde sarmayın. Böylece saçlarınızın kırılma olasılığını en aza indirmiş olursunuz.



Kafa derinize düzenli olarak parmak uçlarınızla masaj yapın. Bu sadece sizi rahatlatmakla kalmaz aynı zamanda daha iyi bir kan dolaşımı da sağlar.



Daha başka
SORULARINIZ MI VAR?

O halde lütfen bizi ücretsiz olarak arayın:

 **00800 444 000 44**

Veya bize e-posta gönderin:

 **info@regaine.de**



Regaine®
 FRAUEN

Regaine® FRAUEN

Regaine® Frauen, Regaine® Frauen Schaum

Wirkstoff: Minoxidil. Anwendungsgebiet: Regaine Frauen/Regaine Frauen Schaum stabilisiert bei Frauen den Verlauf der androgenetischen Alopezie vom weibl. Typ (charakteristische anlagebedingte diffuse Kopfhhaarverdünnung im Scheitelbereich). Die Behandlung mit Regaine Frauen/Regaine Frauen Schaum fördert das Haarwachstum u. kann so dem Fortschreiten dieses Haarverlustes entgegenwirken. **Warnhinweis:** Regaine Frauen: Enth. Propylenglycol. Regaine Frauen Schaum: Enth. Butylhydroxytoluol (E321), Stearylalkohol, Cetylalkohol. Stand: 10/2017

Zu Risiken und Nebenwirkungen lesen Sie die Packungsbeilage und fragen Sie Ihren Arzt oder Apotheker.

Regaine® Frauen, Regaine® Frauen Schaum.

Etkin madde: Minoxidil. Uygulama alanı: Regaine Kadın/Kadınlar için Regaine köpük, kadınlarda kadın tipi androgenetik alopesinin (saç ayırım çizgisinde karakteristik genetik difüz saç seyrelmesi) seyrini durdurur. Regaine Kadın/Kadınlar için Regaine köpük ile uygulanan tedavi saç uzamasını destekler ve bu sayede saç kaybının ilerlemesini önleyebilir. **Uyarı:** Regaine Kadın: Propilen glikol içerir. Kadınlar için Regaine köpük: Butilhidroksitoluen (E321), stearil alkol, setil alkol içerir. Tarih: 10/2017

Risikler ve yan etkiler için prospektüsü okuyun ve doktorunuza veya eczacınıza danışın.

Johnson & Johnson GmbH, 41470 Neuss.

